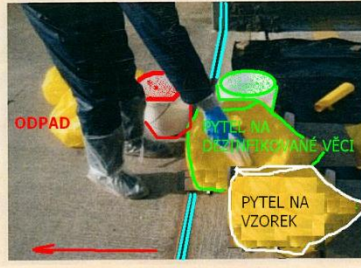


# DOPORUČENÝ POSTUP PŘI SVLÉKÁNÍ A VÝSTUPU Z HOSPODÁŘSTVÍ - SLAK



1. Vydezinfikujte opakovaně použitelný materiál a vybavení ve vodotěsných obalech, příp. box se vzorky 1% Virkon, 1% SAVO



2. Vydezinfikovaný materiál uložte do určeného pytle na čisté straně



3. Sundejte návleky a odlepte těsnící pásky z holínek - dejte je do odpadu



4. Očistěte podrážky holínek



5. Dezinfikujte holínky a vnější rukavice



6. Odlepte pásky z rukavů, dezinfikujte vnější kombinézu



7. Povolte zdrhovadlo a sejměte vnější kombinézu (rolujte oděv z vnitřní strany ven, nedotýkejte se vnější strany oděvu)



8. Vložte vnější jednorázovou kombinézu do ODPADU



9. Sejměte vnější rukavice, str.2, tak, abyste se nedotýkali vnitřního oděvu



10. Rukavice odhodte do odpadu



11. Přejděte k "čisté" části a znovu dezinfikujte holínky



13. Vyzujte holínky, dotýkejte se pouze částí, které byly pod oděvem



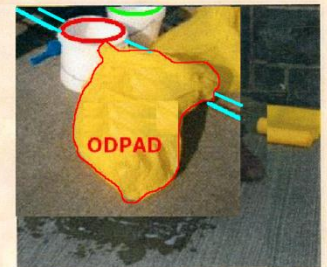
12. Svlekněte vnitřní oděv nedotýkejte se jeho povrchu Odhodte oděv do odpadu.



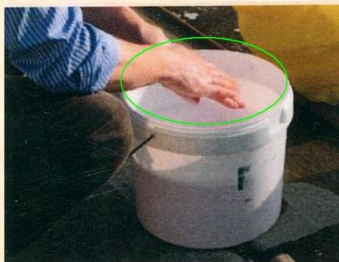
14. Sejměte vnitřní rukavice. Odhodte je do odpadu



15. Vložte pytel s vydezinfikovaným materiálem do dalšího čistého obalu (pytle) a pevně zavažte.



16. Pytel s odpadem a vědro se znečištěným dezinfekčním roztokem ponechte v ohnisku



17. Provedte dezinfekci rukou



18. Osprchujte se, pokud to není možné otřete obnažené části dezinf. ubrousky Meliseptol, Septoderm, popř. 1-2% kys. citrónovou



19. Zalijte plastovou podložku zbylou dezinfekcí a ponechte vědro i podložku na místě



20. Dvojitý pytel s dezinfikovaným materiálem a pytel se vzorkem vložte do kufru (nečisté části) auta

## Postup při svlékání u hygienické bariéry (smyčky)

### 1. „Nečistá“ část

- sejmутí návleků z holínek
- vyčištění, umytí a dezinfekce holínek v nádobách s dezinfekčním roztokem
- povrchová dezinfekce vnější kombinézy
- povrchová dezinfekce vnějších rukavic
- svlečení vnější kombinézy
- sejmутí roušky a brýlí
- sejmутí vnějších rukavic
- opakovaná dezinfekce holínek
- zutí gumových holínek (dotýkat se jen částí, které byly pod kombinézou)
- nasazení čistých návleků (přezůvek) pro přesun

### 2. Vstup do „čisté“ části

- svlečení vnitřní kombinézy nebo pracovního oděvu,
- sejmутí vnitřních rukavic
- umytí a desinfekce rukou
- ořtení nechráněných částí obličeje šetrným dezinfekčním prostředkem
- obutí a převlečení do civilního oděvu
- ODJEZD

#### - je-li k dispozici hygienická smyčka

- použití čistých návleků (přezůvek) pro přesun do sprchy
- svlečení návleků, pracovního oděvu a prádla
- osprchování
- obutí a převlečení do civilního oděvu
- ODJEZD

Rukavice je třeba sundávat tak, aby nedošlo ke kontaminaci pokožky.

- **první rukavici** uchopíme zvenku a stáhneme naruby z ruky – kontaminant je uzavřen v převrácené rukavici
- **u druhé rukavice** zahákneme prst pod okraj rukavice, vyhýbáme se dotyku s vnější částí a stáhneme rukavici převrácením naruby z druhé ruky. Ruce si pak ihned umyjeme.

